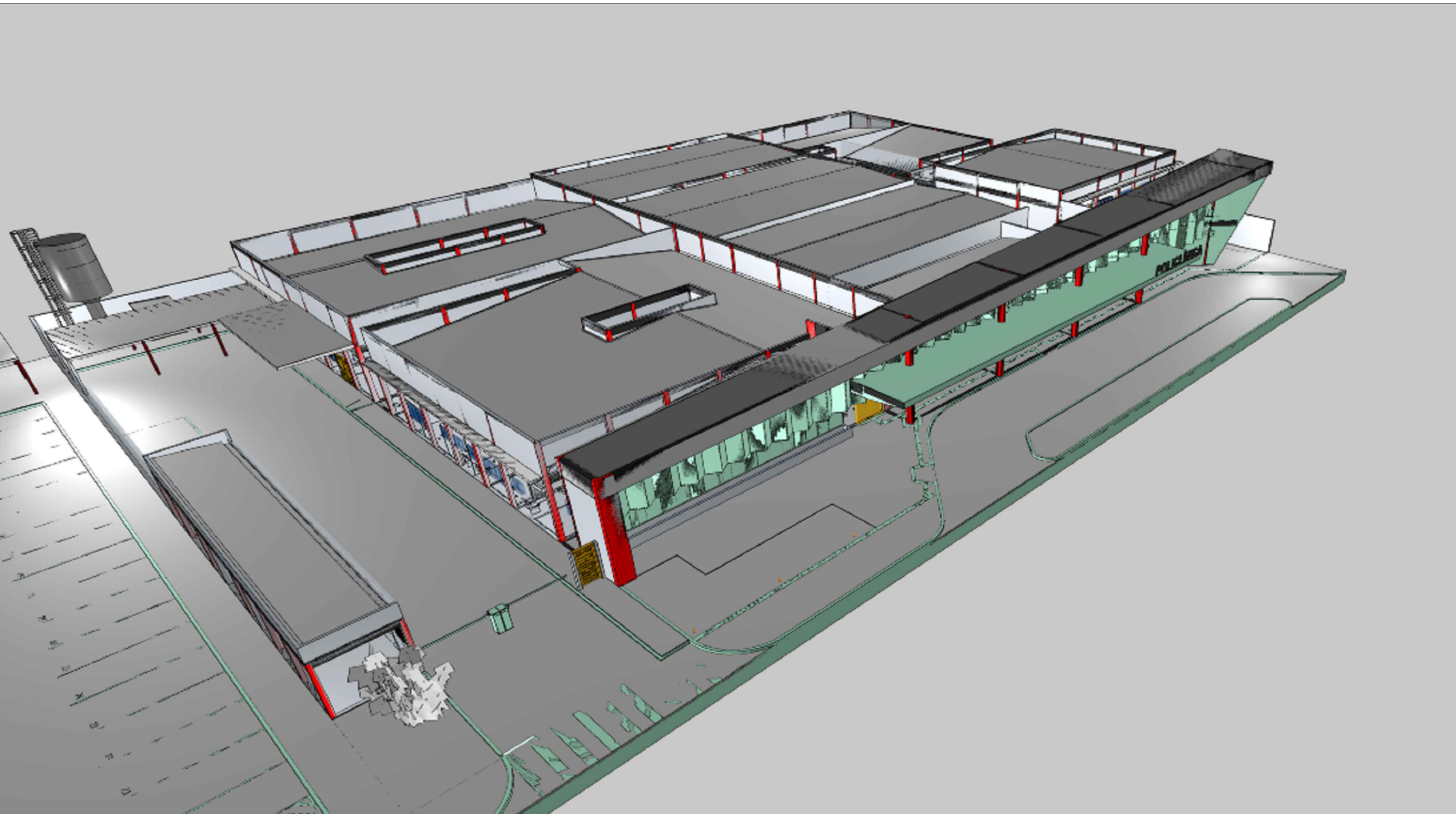
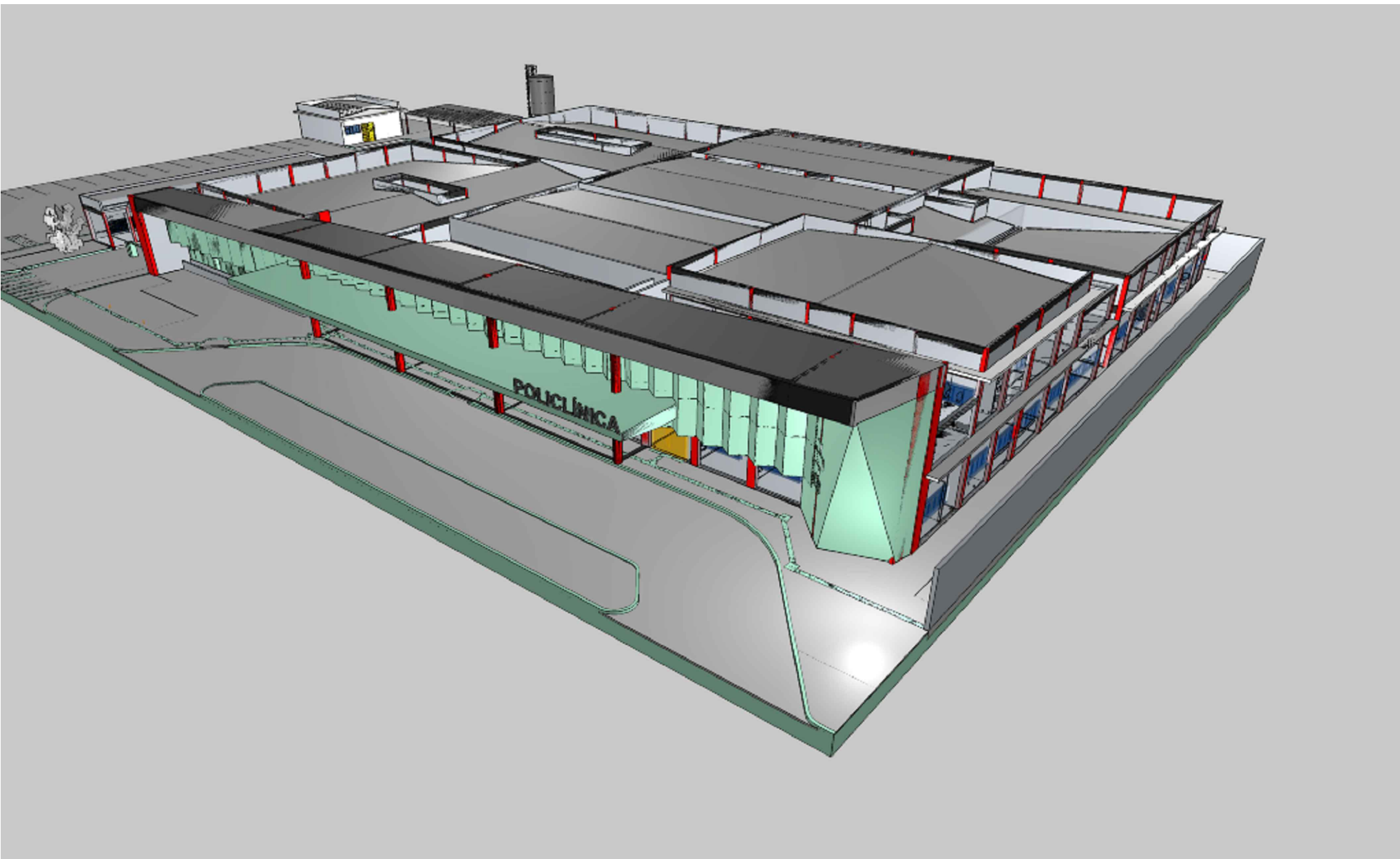
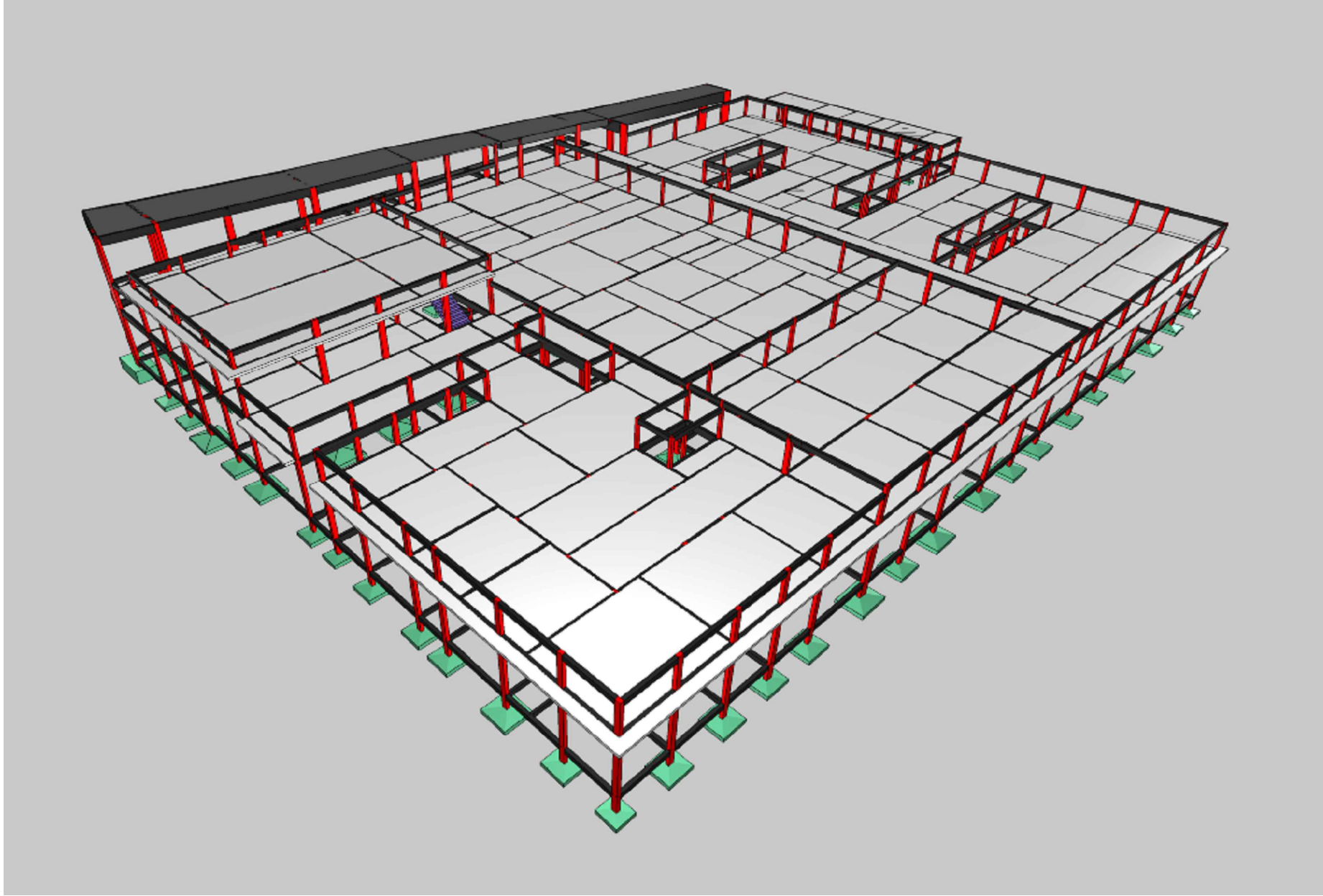
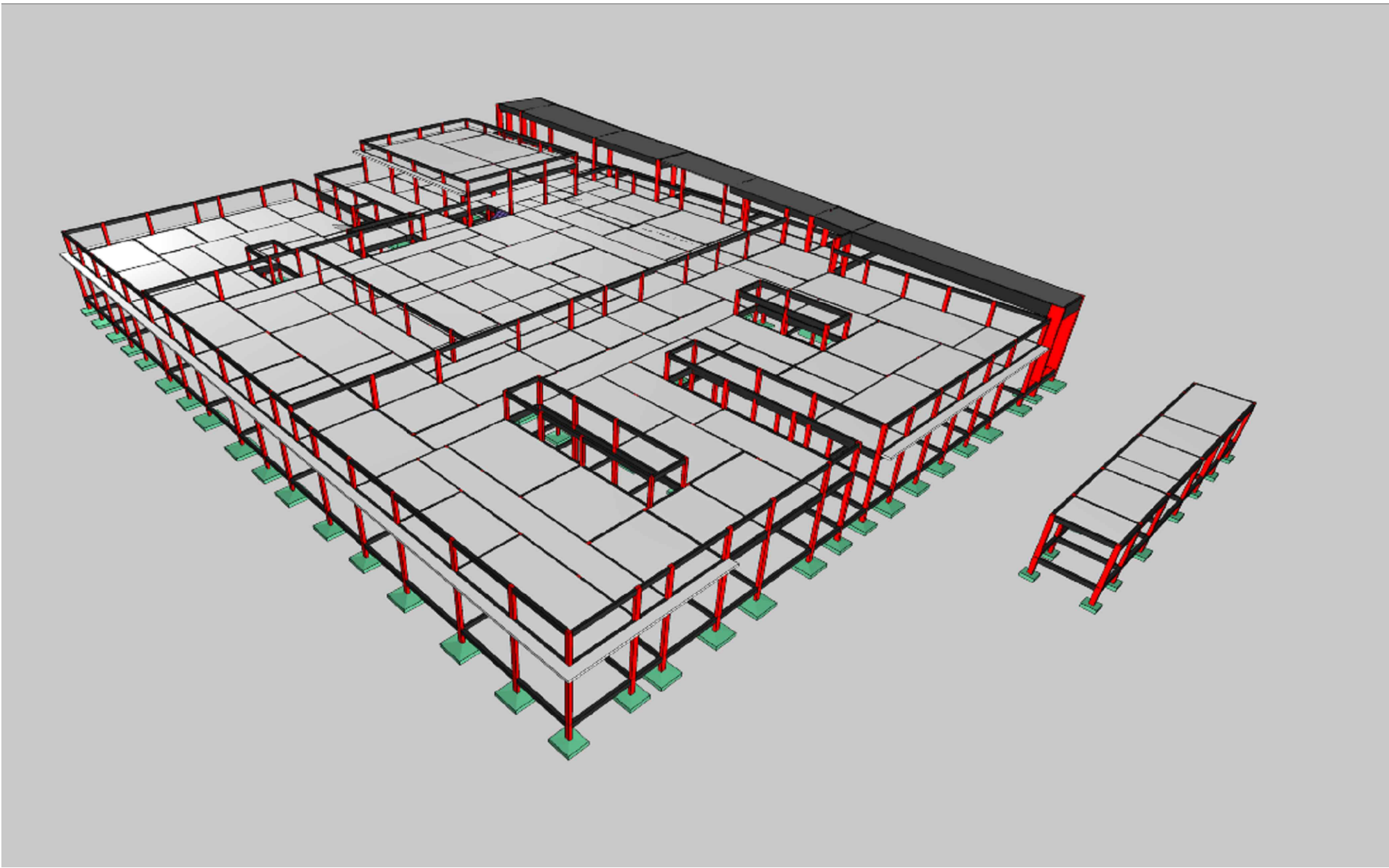


Corte A-A
escala 1:50



<div>Características do Projeto</div> <div>1 - COBRIMENTO DAS ARMADURAS - PLÁTAS E VIGAS - 3 cm</div> <div>2 - COBRIMENTO DAS ARMADURAS - LAJES E ESCADAS - 3 cm</div> <div>3 - COBRIMENTO DAS ARMADURAS - FUNDAÇÕES - 4,5 cm</div> <div>4 - PREVER LUSTRO DE CONCRETO MAGRO (2 cm) SOB AS ESTRUTURAS EM CONCRETO.</div>		<div>5 - OS VENTOS INCIDENTES NAS FACES X (90°) E Y (0°), RESPECTIVAMENTE, NÃO OCORREM SIMULTANEAMENTE.</div>		<div>LEGENDA DA PLANTA DE LOCAÇÃO</div> <div>A - ORIENTAÇÃO DOS EIXOS DOS PLÁTAS</div> <div>1 - ORIENTAÇÃO DOS EIXOS DOS PLÁTAS</div>
<div>NOTAS - 1 - DURABILIDADE</div> <div>1 - CLASSE DE AGRESSIVIDADE AMBIENTAL - I</div> <div>2 - MÓDULO DE ELASTICIDADE - 35.42 GPa</div> <div>3 - FATOR A/C < 0,4</div> <div>4 - AÇO CA 50A e CA 60B</div> <div>5 - CONCRETO CLASSE > 35 MPa</div> <div>6 - CONSUMO DE CIMENTO > 350 Kg/m³</div>		<div>NOTAS - 2 - NORMAS</div> <div>- NBR 08118 - 2023 - Projeto de Estruturas de Concreto armado</div> <div>- NBR 04120 - 2019 - Cargas para o Dimensionamento de Estruturas de Edifícios - Procedimento</div> <div>- NBR 04123 - 2023 - Forças Devidas ao Vento em Edificações</div> <div>- NBR 8681 - 2020 - Ações e Segurança nas Estruturas</div> <div>- NBR 6122 - 2022 - Projeto e execução das Fundações</div>		<div>NOTAS - 3 - GERAIS</div> <div>1 - Dimensionar em Condições e Estado sem malhas</div> <div>2 - Considerar as condições de armadura antes da concretagem</div> <div>3 - A Responsabilidade pela Realização do item 8 do Item 100, Item 100</div> <div>4 - Acondicionamento das peças de concreto para cura adequada</div> <div>5 - Realizar os testes necessários para verificação de resistência e durabilidade</div> <div>6 - Estar sempre atento após a concretagem, com monitoramento e fadiga</div> <div>7 - Toda e qualquer alteração no respectivo projeto, a ser feita deverá ser aprovada e o mesmo deverá ser assinado por escrito</div>

MUNICÍPIO DE ITACATIARA

PROJETO DE ARQUITETURA

PROJETO DE ARQUITETURA

PROJETO DE ARQUITETURA

PROJETO EXECUTIVO

PROJETO EXECUTIVO

PROJETO EXECUTIVO

PROJETO EXECUTIVO

PROJETO EXECUTIVO

PROJETO EXECUTIVO

PROJETO EXECUTIVO

PROJETO EXECUTIVO

PROJETO EXECUTIVO

PROJETO EXECUTIVO

PROJETO EXECUTIVO

PROJETO EXECUTIVO